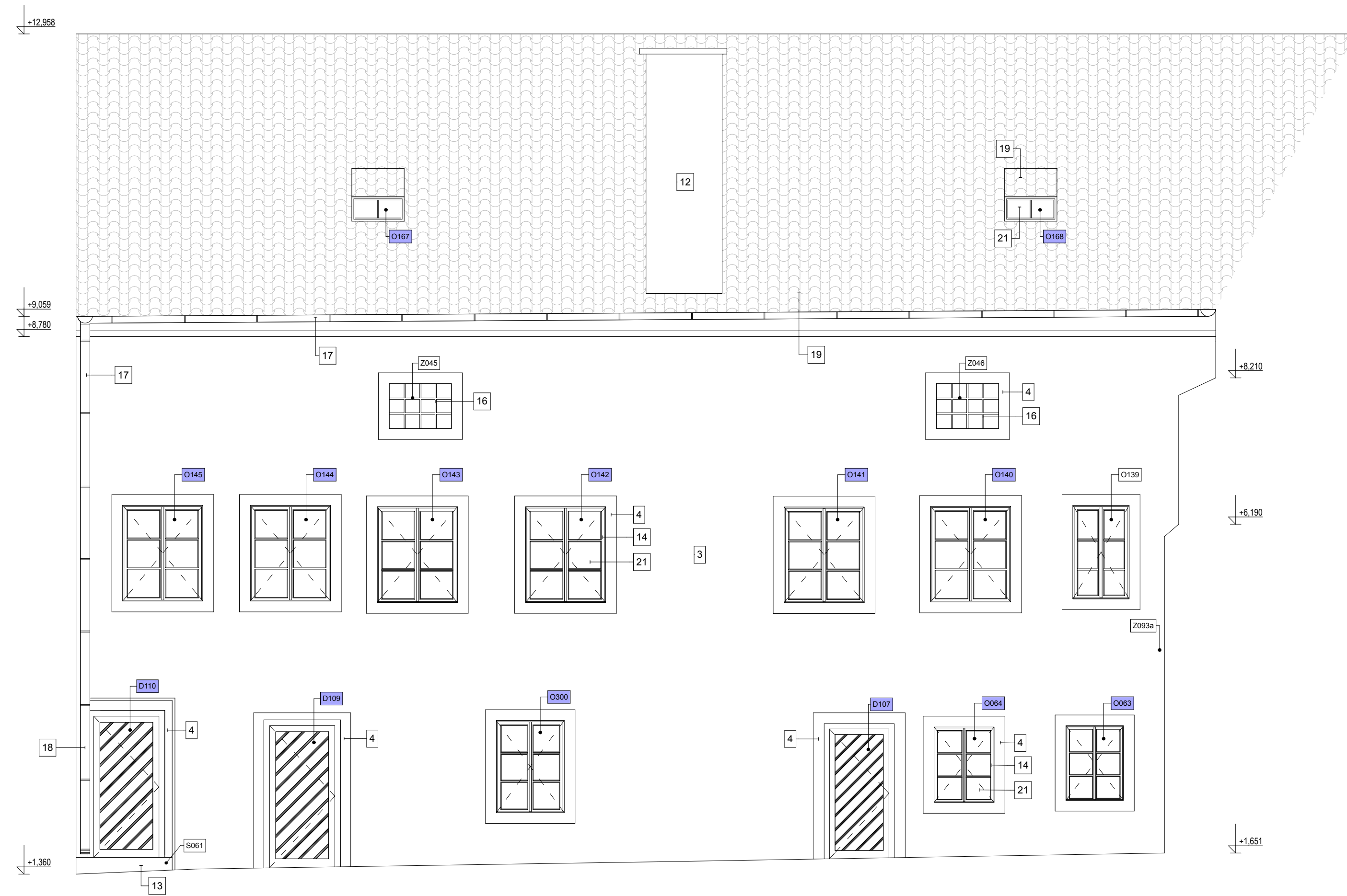


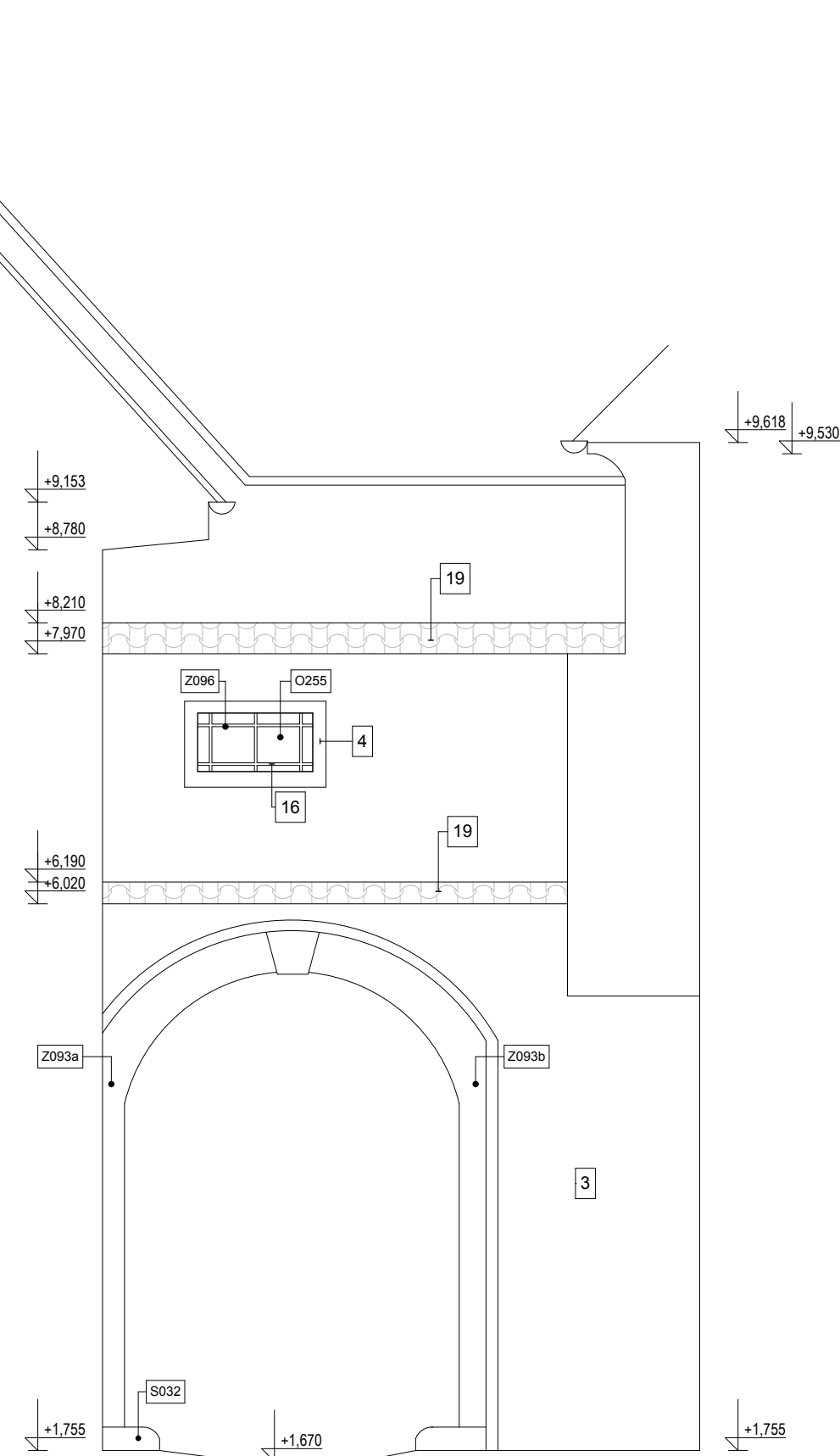
LEGENDA MATERIÁLŮ A POVRCHŮ

- | | |
|----|---|
| 1 | VARENÝ ETUK NA VARENÉ ODTOKOVÉ UPRAVY
BARENÝM VARENÝM NATEM (PORKALKA), OČISTNÝ 3:20-1:30R JE ZVOZNIKU |
| 2 | VARENÝ ETUK NA VARENÉ ODTOKOVÉ UPRAVY
BARENÝM VARENÝM NATEM (PORKALKA), OČISTNÝ 3:10-1:30R JE ZVOZNIKU |
| 3 | VARENÝ ETUK NA VARENÉ ODTOKOVÉ UPRAVY
BARENÝM VARENÝM NATEM (PORKALKA), OČISTNÝ 3:10-1:30R JE ZVOZNIKU |
| 4 | VARENÝ ETUK NA VARENÉ ODTOKOVÉ UPRAVY
BARENÝM VARENÝM NATEM (PORKALKA), OČISTNÝ 3:20-1:30R JE ZVOZNIKU |
| 5 | STAVAJÍCÍ VARENÝ ETUK NA VARENÉ ODTOKOVÉ UPRAVY
VARENÝM NATEM, NEBEŽE DLE PŘÍJMU UPRÁVNOV |
| 6 | STAVAJÍCÍ VARENÝ ETUK NA VARENÉ ODTOKOVÉ UPRAVY
VARENÝM NATEM, NEBEŽE DLE PŘÍJMU UPRÁVNOV |
| 7 | VARENÝ ETUK NA VARENÉ ODTOKOVÉ UPRAVY
BARENÝM VARENÝM NATEM (PORKALKA), OČISTNÝ 4:10-1:30R JE ZVOZNIKU |
| 8 | VARENÝ ETUK NA VARENÉ ODTOKOVÉ UPRAVY
BARENÝM VARENÝM NATEM (PORKALKA), OČISTNÝ 3:20-1:30R JE ZVOZNIKU |
| 9 | VARENÝ ETUK NA VARENÉ ODTOKOVÉ UPRAVY
BARENÝM VARENÝM NATEM (PORKALKA), OČISTNÝ 3:20-1:30R JE ZVOZNIKU |
| 10 | VARENÝ ETUK NA VARENÉ ODTOKOVÉ UPRAVY
BARENÝM VARENÝM NATEM (PORKALKA), OČISTNÝ 3:10-1:30R JE ZVOZNIKU |
| 11 | VARENÝ ETUK NA VARENÉ ODTOKOVÉ UPRAVY
BARENÝM VARENÝM NATEM (PORKALKA), OČISTNÝ 3:10-1:30R JE ZVOZNIKU |
| 12 | KAMENNÝ ŽEŽAL POKOVÝCH UPRAV, OCHRANĚNÝ
DYŠNÁ VYSTAVNÁ GRANOKRÉMČOVANÝM NASTŘEJ |
| 13 | VARENÝ ETUK NA VARENÉ ODTOKOVÉ UPRAVY
BARENÝM VARENÝM NATEM (PORKALKA), OČISTNÝ 3:10-1:30R JE ZVOZNIKU |
| 14 | KAMENNÝ POKOVÝCH UPRAV, KONDENZOVANÝ
DYŠNÁ NASTŘEJ GRANOKRÉMČOVANÝM ROSTKOU |
| 15 | PŘEVÝT OKENNÍ RÁM, POKOVÁ UPRAVA
VÝTĚH DIAL, VZ RU 01, BARVA BILÁ |
| 16 | PŘEVÝT OKENNÍ RÁM, POKOVÁ UPRAVA
LADYKOVANÁ OKENNÍ (VZ RU 02, 03) |
| 17 | KOVÁSKY PŘEVÝT POKOVÝCH UPRAV GRABITOVÝM
NATEM (VZ RU 01, BARVA ČERNÁ KOVÁSKA) |
| 18 | KLEMPŘSKÝ PŘEVÝT POKOVÝCH UPRAV,
PUČEJČE |
| 19 | KLEMPŘSKÝ VÝROBEK BEZ POKOVÝCH UPRAV,
PUČEJČE |
| 20 | KERAMICKÁ STŘEŠNÍ KRYTÍ, BORKOVNÁ JEZDOUNOSÉ
PŘESTLÁNÍ |
| 21 | KAMENNÝ POKOVÝCH UPRAV, KONDENZOVANÝ
DYŠNÁ VYSTAVNÁ OKENNÍ (VZ RU 01) JE ZVOZNIKU |
| 22 | SKLEPNĚNÁ VÝTĚH OKENNÍ / DIVER
DIVER 1:1:1 |

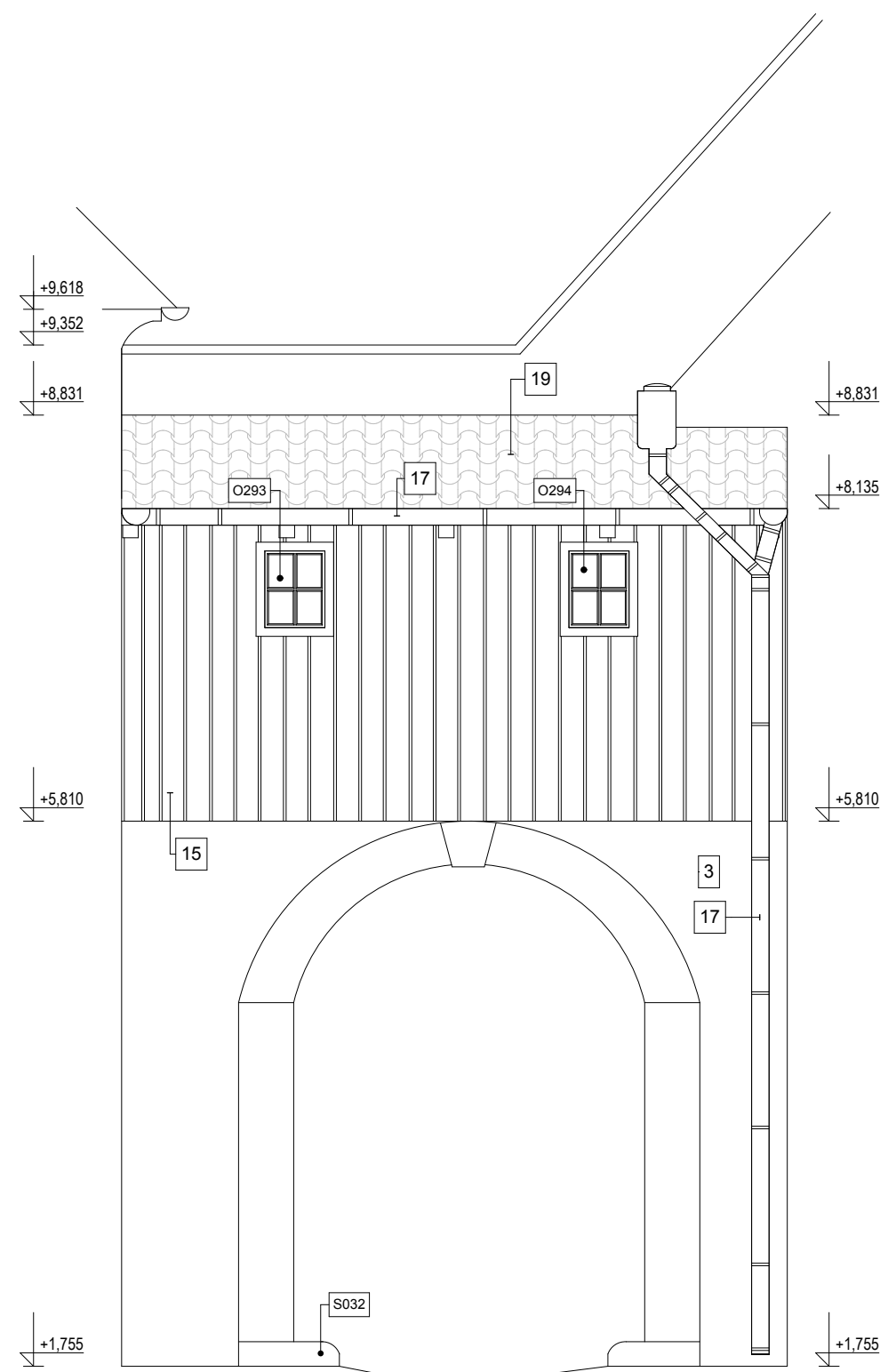
OZN.: KONEČNÁ BAREVNOST FASÁD BUDE STANOVENA NA ZÁKLADĚ VYVZORKOVÁNÍ PŘÍMO NA STAVBĚ BĚHEM ROVÁDĚNÍ, BUDE ODSOULHASENA AUTORSKÝM DOZOREM A PŘÍSLUŠNÝMI PRACOVNÍKY PAMÁTKOVÉ PÉČE



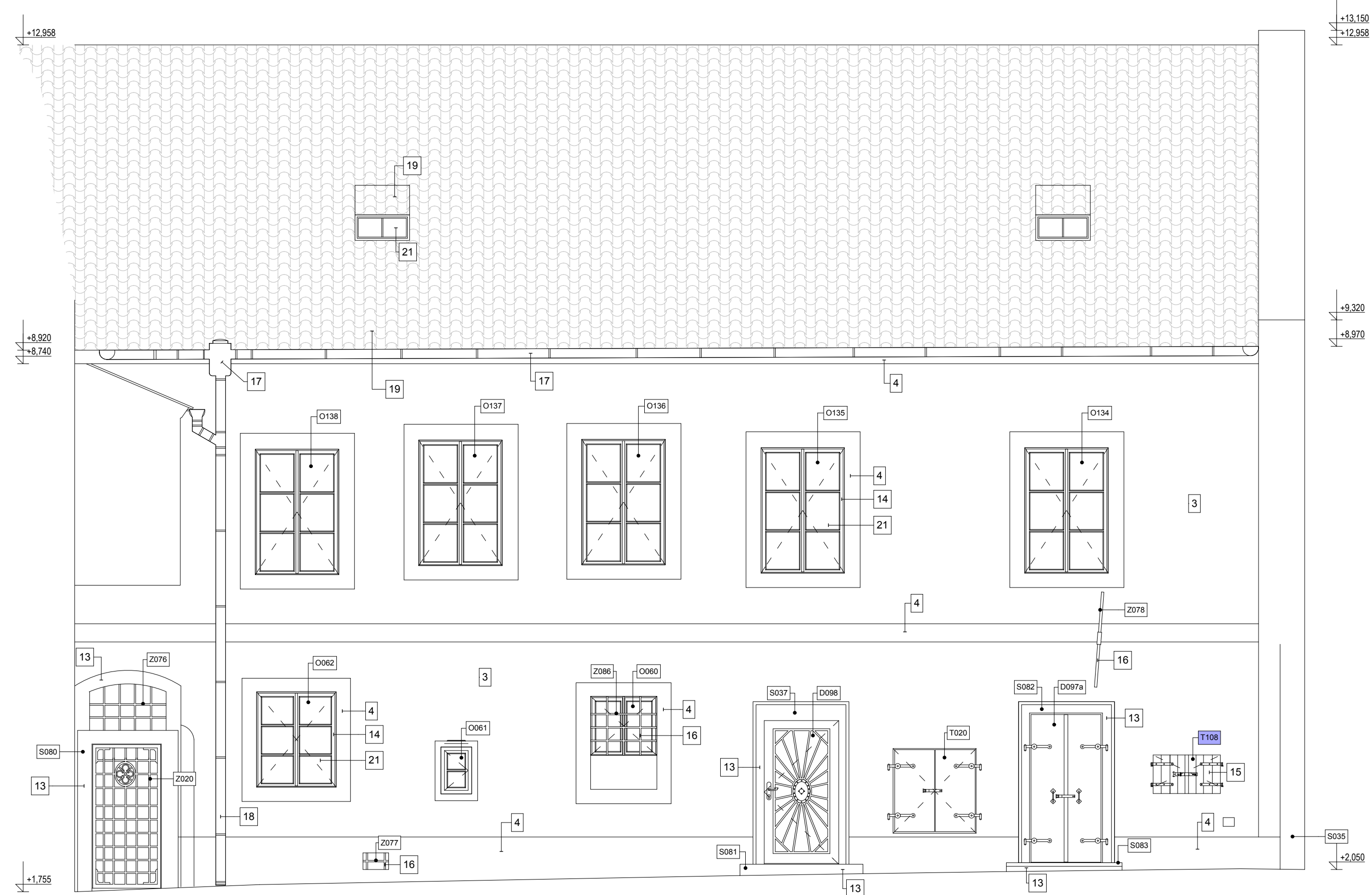
POHLED K4-1



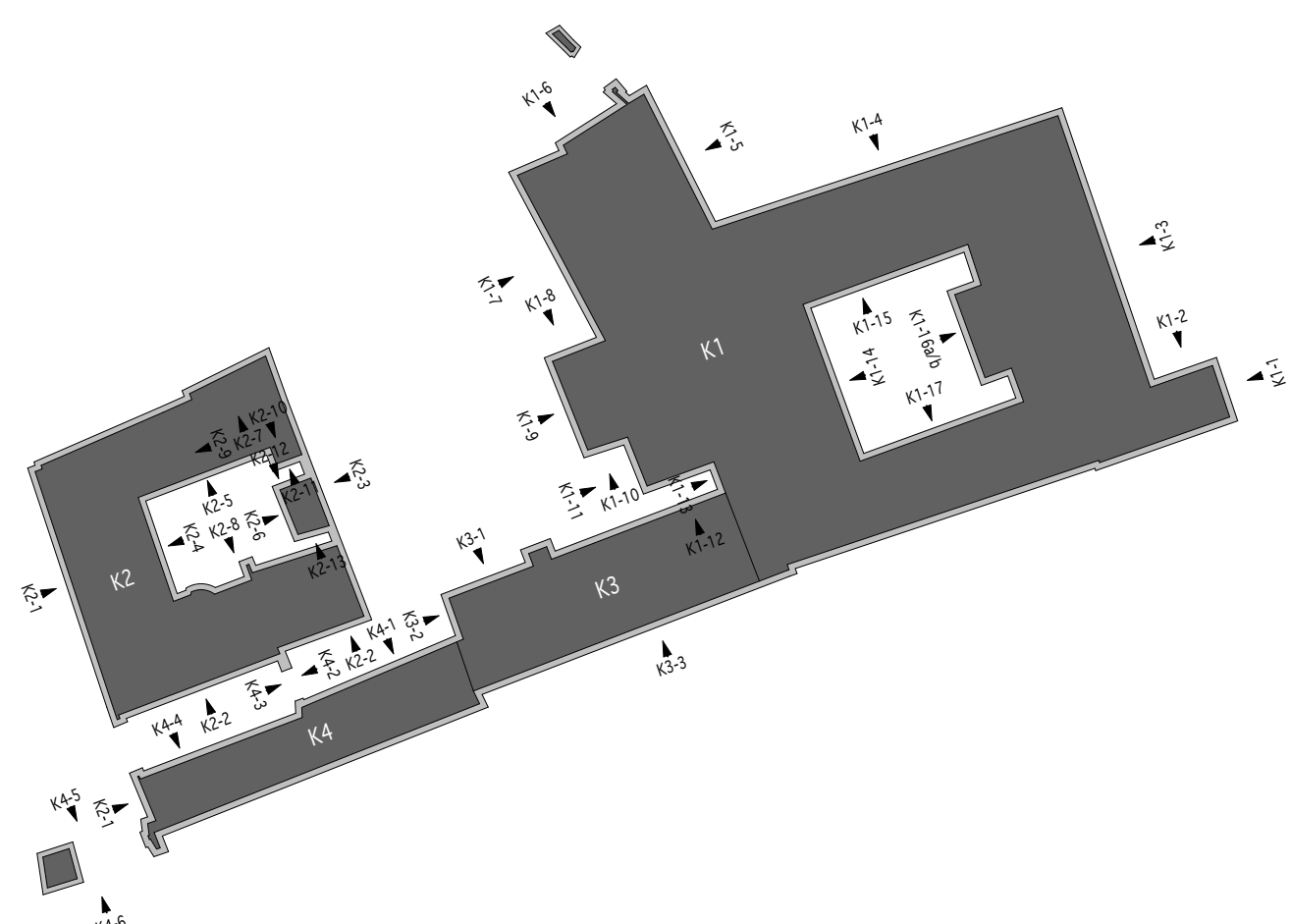
POHLED K4-2



POHLED K4-3

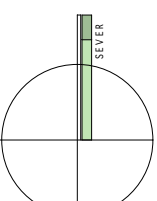


POHLED K4-4



REVIZE:	DATUM:	POPS:
02	09/13	(PRAVA PD VE STUPNI DPD)
01	11/11	DOPOLNĚNÍ PD - REPASE UR PRVKŮ
00	10/11	-

POZN.: DOPLNĚNÍ/OPRAVA/ZMĚNA JE VŽDY NADŘÁŽENA PŮVODNÍ DPS Z 10/201



KOTOVÁNO V MILIMETRECH

[illegible]